

土質試験・現場試験・試験専門機関

「正確なデータをより早く」

私達は常に新しい試験方法を積極的にご提案致します。

土質試験から環境調査まで、すべての建設建築工事のご要望にお応えします。
お気軽にお問い合わせ下さいませ。

試験業務一筋 48 年の実績

土質試験(土の CBR 試験他)

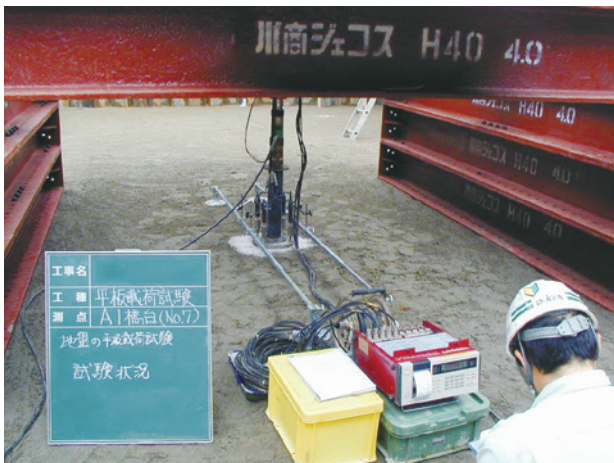
骨材試験(砕石、リサイクル材料試験)

現場試験(現場密度試験、平板載荷試験他)

▶ 平板載荷試験(地耐力試験)

プロの技術員が、事前打ち合わせや計画書の作成、現場試験、報告書作成、発注先への説明まで試験業務を完全サポート。リーズナブルな価格でご提案致します。

また、ご希望によりメールによる速報や、電子納品などにも対応致します。



第二名神高速道路 平板載荷試験

環境調査(水質、土壌分析他)

▶ 環境調査

土壌汚染や地下水汚染といった環境汚染に関わる様々な調査をし、土地の適正な評価を行います。

不動産所有者のご要望に敏速に対応します。

※土壌汚染対策法の施行にともない、

工場跡地など調査業務が課せられています。

地質調査(ボーリング調査他)



堀川 船上ボーリング調査

以上の試験以外のことでも、お気軽にご相談ください。

NEXCO(日本高速道路株式会社)、国交省にて実績・信頼 No.1

 **株式会社 土木材料試験所**
Website : <http://d-ken.co.jp>
E-mail : info@d-ken.co.jp

国部整建産登第000361号 質01第2184号
計量証明事業(愛知県) 第886号

本社

〒451-0062

愛知県名古屋市西区花の木一丁目14番28号

TEL : (052)524-3751 / FAX : (052)524-0912

岐阜営業所

〒501-0204

岐阜県瑞穂市馬場春雨町二丁目1番地2号

TEL : (058)327-7349 / FAX : (052)326-7791